

# Maurin Fixation

Expertise technique

## Une équipe d'experts techniques

### Expertise technique par secteur d'activité

- Industrie, automobile, ferroviaire, infrastructures, ...
- Des experts dans les comités de normalisation (dont l'AFNOR et l'UNM), pour les environnements normatifs de chaque secteur d'activité (normes ISO, NF, DTRF, ...).

### Support technique en accompagnement de vos projets

- Aide au choix du produit de fixation : classe de qualité, revêtement, ...
- Aide dans l'utilisation : méthode de montage, calcul des couples de serrage, ...
- Analyse des causes de défaillances (ruptures, corrosion, qualité, utilisation non conforme, ...) en interne ou en collaboration avec des laboratoires extérieurs,
- Etudes de rationalisation de votre portefeuille de fixation, analyses de vos cahiers des charges,
- Expertise sur vos sites et chantiers,
- Formation de vos équipes aux techniques d'assemblage.

## Une équipe d'experts qualité pour garantir des produits conformes

- Etablissement du plan de surveillance en fonction de l'analyse du besoin client,
- Constitution des dossiers EI, PPAP, FAI, ...
- Gestion de la qualité fournisseurs : évaluation, sélection, audits, suivi de la performance, ...
- Contrôle des éléments de fixation,
- Essai d'aptitude à l'emploi en serrage et traction, ...
- Proposition de prestation d'analyse et de contrôle selon grille tarifaire.



## Notre laboratoire d'expertise

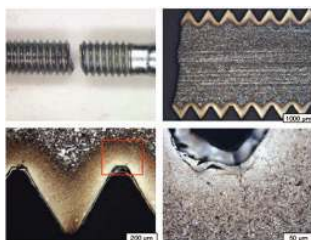
- **Charge à rupture, charge d'épreuve, allongement :** machine de traction 700 kN,
- **Essais aptitude à l'emploi, coefficient de frottement, fonctionnalité écrou frein :** banc couple/tension,
- **Mesure de dureté, métallographie :** Vickers, Rockwell,
- **Mesure d'épaisseur de revêtement :** fluorescence,
- **Mesure de couple :** clef dynamométrique,
- **Mesure dimensionnelle :** 2D optique, projecteur de profil, PC, micromètre,
- **Contrôle par gabarit :** bagues et tampons filetés.

Tout l'équipement de notre laboratoire en vidéo sur notre site internet : [fixation.emile-maurin.fr](http://fixation.emile-maurin.fr)



## Notre mémento technique

Cet ouvrage **Maurin Fixation** s'adresse aux bureaux d'études, acheteurs et techniciens. Il permet d'appréhender les problématiques du métier de la fixation : techniques de fabrication, choix d'un assemblage, corrosion, serrage, environnement normatif et législation, ...



[fixation.emile-maurin.fr](http://fixation.emile-maurin.fr)

Tél. : 33 (0)4 72 85 85 85

# MAURIN FIXATION



MAURIN L'avenir, c'est vous.





## A team of technical experts

### Technical expertise by field of activity

- Industry, automobiles, railways, infrastructure, etc.
- Experts in the Standards Committees (including AFNOR & UNM), for the normative environments applicable to each sector (ISO, NF, DTRF standards, etc.)

### Technical support for your projects

- Help with the selection of fixing products: quality class, coating, etc.
- Help with their use: fitting methods, calculation of torque settings, etc.
- Analyses of failure causes (breakages, corrosion, quality, non-compliant using, etc.) either internally or working with external partners laboratories.
- Studies covering the rationalisation of your portfolio of fasteners components, analyses of your specifications.
- Expert advice in your plants and on your work sites.
- Training your teams in the techniques of assembly work.

## A team of quality-experts to guarantee compliant products

- The production of a surveillance plan based upon an analysis of the needs of the client.
- The production of EI (initial samples), PPAP (Production Part Approval Process), FAI (First Article Inspection) files, etc.
- Management of supplier quality: evaluation, selection, auditing, performance monitoring, etc.
- Verification of different fastening components.
- Suitability test, tightening and tensing test.
- Analysis and control in our laboratory according to the price list.



## Our expert appraisal laboratory

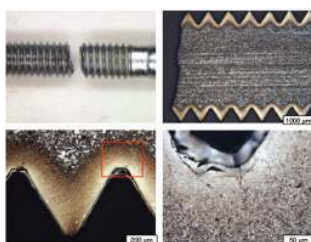
- **Tensile test up to fracture, elongation, proof load:** tensile testing machine.
- **Tightening test, coefficient of friction, prevailing torque:** torque/tension test bench.
- **Hardness measurements, metallography:** Vickers and Rockwell machine.
- **Measuring the thickness of a coating:** fluorescence X.
- **Torque measurements:** torque wrench.
- **Dimensional measurements:** 2D optical, profile projector, PC, micrometer.
- **Threading checking:** external and internal threaded jig.

▶ Watch videos of our laboratory machines on our website: [fixation.emile-maurin.fr](http://fixation.emile-maurin.fr)



## Our technical handbook

This document **Maurin Fixation** is designed for use by Design engineering office, buyers and technicians alike. It can be used to learn about the problems encountered within the fixing business: manufacturing techniques; selection of an assembly; corrosion; tightening; the Normative environment and legislation in force; etc.



[fixation.emile-maurin.fr](http://fixation.emile-maurin.fr)

Tel. : 33 (0)4 72 85 85 85

 MAURIN FIXATION



MAURIN L'avenir, c'est vous.

