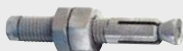
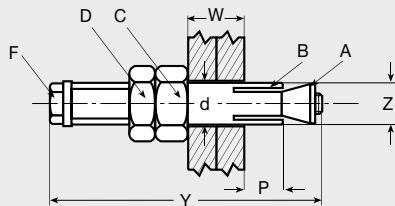


## FIXATION LINDAPTER® POUR SECTION CREUSE LINDIBOLT®

Modèle  
**98141**

ACIER ZN

**lindapter**®



### RÉFÉRENCES MEMENTO TECHNIQUE

11.29 Classification des aciers inoxydables couramment utilisés en boulonnerie-visserie



LINDAPTER® LINDIBOLT TIPO LB  
STEEL ZINC PLATED

LINDAPTER® LINDIBOLT TIPO LB  
ACERO ZINC PLATEADO

LINDAPTER® LINDIBOLT TIPO LB  
ACCIAIO ELETTRIZINCATO

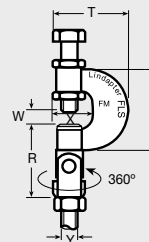
Référence	Taille Z	Lg Y (mm)	Trou Ø d (mm)	Lg de serrage W (mm)	Déplacement P (mm)
9814110	M10	69	11	7 - 30	7,5 - 10
9814112	M12	80	13	10 - 36	9 - 12
9814116	M16	105	17	12 - 48	12 - 16
9814120	M20	128	21	14 - 60	15 - 20
9814124	M24	158	25	18 - 72	18 - 24

## FIXATION LINDAPTER® POUR SUSPENTE TYPE FLS

Modèle  
**98121**

ACIER ZN

**lindapter**®



LINDAPTER® FLANGE FLANGE CLAMP TYPE  
FLS STEEL ZINC PLATED

LINDAPTER® ABRAZADERA DE LAMA TIPO  
FLS ACERO ZINC PLATEADO

LINDAPTER® MORSETTO PER FLANGIA TIPO  
FLS ACCIAIO ELETTRIZINCATO

Référence	Tige filetée Y	W (mm)	R (mm)	T (mm)	U (mm)	X (mm)
981218	M8	3 - 17	55	53	58	27
9812110	M10	3 - 17	55	53	58	27