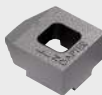
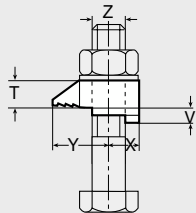


CRAPAUD LINDAPTER® TYPE B MOYEN

Modèle
95314

FONTE GALVANISE A CHAUD





RÉFÉRENCES MEMENTO TECHNIQUE 7.7 Galvanisation à chaud



CALE DE
REGLAGE
LINDAPTER®
TYPE CW
ACIER - GAC
Modèle 97148
Page L 22

LINDAPTER® FLAT TOP CLAMP TYPE B MEDIUM MALLEABLE IRON HOT DIP GALVANISED

LINDAPTER® ABRAZADERA PLANA TIPO
B MEDIO HIERRO MALLEABLE GALVANIZADO
POR INMERSION

LINDAPTER® RAMPONE A TESTA PIANA TIPO
B CON TACCO MEDIO FERRO MALLEABILE
ZINCATO HOT DIP (PER IMMERSIONE A
CALDO)



CALE DE
REGLAGE
LINDAPTER®
TYPE P1 COURT
FTE GAC
Modèle 97164
Page L 23



CALE DE
REGLAGE
LINDAPTER®
TYPE P2 COURT
FTE GAC
Modèle 97184
Page L 24

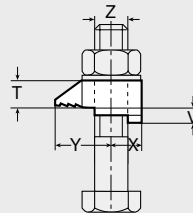
Référence	Boulon Z	Y (mm)	X (mm)	V (mm)	T (mm)
953148	M8	16	8	4	8
9531410	M10	20	11	5	10
9531412	M12	26	13	6	12
9531416	M16	30	16	8	16
9531420	M20	36	19	10	20
9531424	M24	48	25	12	24

CRAPAUD LINDAPTER® TYPE B LONG

Modèle
95324

FONTE GALVANISE A CHAUD





RÉFÉRENCES MEMENTO TECHNIQUE 7.7 Galvanisation à chaud



CALE DE
REGLAGE
LINDAPTER®
TYPE CW
ACIER - GAC
Modèle 97148
Page L 22

LINDAPTER® FLAT TOP CLAMP TYPE B LONG MALLEABLE IRON HOT DIP GALVANISED

LINDAPTER® ABRAZADERA PLANA TIPO B
LARGO HIERRO MALLEABLE GALVANIZADO
POR INMERSION

LINDAPTER® RAMPONE A TESTA PIANA TIPO
B CON TACCO ALTO FERRO MALLEABILE
ZINCATO HOT DIP (PER IMMERSIONE A
CALDO)



CALE DE
REGLAGE
LINDAPTER®
TYPE P1 COURT
FTE GAC
Modèle 97164
Page L 23



CALE DE
REGLAGE
LINDAPTER®
TYPE P2 COURT
FTE GAC
Modèle 97184
Page L 24

Référence	Boulon Z	Y (mm)	X (mm)	V (mm)	T (mm)
9532410	M10	20	11	7	10
9532412	M12	26	13	9,5	12
9532416	M16	30	16	11	16
9532420	M20	36	19	12,5	20
9532424	M24	48	25	16	24