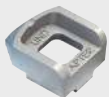
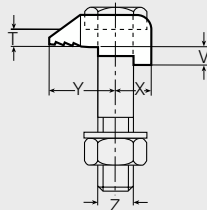


## CRAPAUD LINDAPTER® TYPE A LONG

Modèle  
**95121**

FONTA ZN





LINDAPTER® RECESSED CLAMP TYPE A LONG MALLEABLE IRON ZINC PLATED

LINDAPTER® ABRAZADERA EMPOTRADA TIPO A LARGO HIERRO MALLEABLE ZINC PLATEADO

LINDAPTER® RAMPONE A TESTA CAVA TIPO A CON TACCO MEDIO FERRO MALLEABILE ELETTROZINCATO



CALE DE REGLAGE LINDAPTER® TYPE CW ACIER - ZN  
Modèle 97144  
Page L 04



CALE DE REGLAGE LINDAPTER® TYPE P1 COURT FONTE ZN  
Modèle 97161  
Page L 04



CALE DE REGLAGE LINDAPTER® TYPE P2 COURT FONTE ZN  
Modèle 97181  
Page L 05

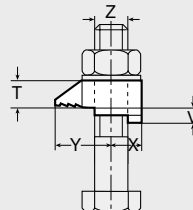
Référence	Boulon Z	Y (mm)	X (mm)	V (mm)	T (mm)
9512110	M10	20	11	7	5
9512112	M12	26	13	9,5	6
9512116	M16	30	16	11	8
9512120	M20	36	19	12,5	10
9512124	M24	48	25	16	12

## CRAPAUD LINDAPTER® TYPE B COURT

Modèle  
**95301**

FONTA ZN





LINDAPTER® FLAT TOP CLAMP TYPE B SHORT - MALLEABLE IRON ZINC PLATED

LINDAPTER® ABRAZADERA PLANA TIPO B CORTO HIERRO MALLEABLE ZINC PLATEADO

LINDAPTER® RAMPONE A TESTA PIANA TIPO B CON TACCO BASSO FERRO MALLEABILE ELETTROZINCATO



CALE DE REGLAGE LINDAPTER® TYPE CW ACIER - ZN  
Modèle 97144  
Page L 04



CALE DE REGLAGE LINDAPTER® TYPE P1 COURT FONTE ZN  
Modèle 97161  
Page L 04



CALE DE REGLAGE LINDAPTER® TYPE P2 COURT FONTE ZN  
Modèle 97181  
Page L 05

Référence	Boulon Z	Y (mm)	X (mm)	V (mm)	T (mm)
9530110	M10	20	11	4	10
9530112	M12	26	13	4,5	12
9530116	M16	30	16	5,5	16
9530120	M20	36	19	7	20
9530124	M24	48	25	9	24