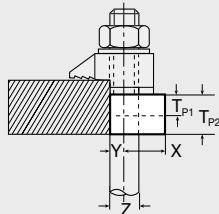


## CALE DE REGLAGE LINDAPTER® TYPE P2 COURT

Modèle  
**97181**

FONTE ZN

**lindapter**®



LINDAPTER® PACKING TYPE P2 SHORT  
MALLEABLE IRON ZINC PLATED

LINDAPTER® PACKING TIPO P2 CORTO  
HIERRO MALLEABLE ZINC PLATEADO

LINDAPTER® SPESSORE TIPO P2 BASSO  
FERRO MALLEABILE ELETTRORIZINATO



CRAPAUD  
LINDAPTER®  
TYPE A COURT  
FONTE - ZN  
Modèle 95101  
Page L 01



CRAPAUD  
LINDAPTER®  
TYPE B COURT  
FONTE - ZN  
Modèle 95301  
Page L 02

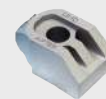
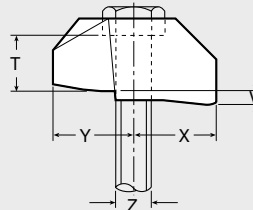
Référence	Boulon Z	Y (mm)	X (mm)	T <sub>P1</sub> (mm)	T <sub>P2</sub> (mm)
971818	M8	4	10	4	8
9718110	M10	5	13	5	10
9718112	M12	6	16	6	12
9718116	M16	8	21	8	16
9718120	M20	10	23	10	20
9718124	M24	12	32	12	24

## CRAPAUD LINDAPTER® TYPE AF COURT

Modèle  
**95204**

FONTE GALVANISE A CHAUD

**lindapter**®



### RÉFÉRENCES MEMENTO TECHNIQUE

7.7 Galvanisation à chaud



LINDAPTER® HIGH FRICTION TYPE AF  
SHORT MALLEABLE IRON HOT DIP  
GALVANISED

LINDAPTER® FRICCION ALTA TIPO AF MEDIO  
HIERRO MALLEABLE GALVANIZADO POR  
IMMERSION

LINDAPTER® RAMPONE AD ELEVATA  
FRIZIONE TIPO AF CON TACCO BASSO  
FERRO MALLEABILE ZINCATO HOT DIP (PER  
IMMERSIONE A CALDO)



CALE DE  
REGLAGE  
LINDAPTER®  
TYPE AFW  
ACIER - GAC  
Modèle 97104  
Page L 07



CALE DE  
REGLAGE  
LINDAPTER®  
TYPE AFP1  
ACIER - GAC  
Modèle 97114  
Page L 07



PONDELLE  
DE REGLAGE  
LINDAPTER®  
TYPE AFW  
FONTE - GAC  
Modèle 97134  
Page L 08

Référence	Boulon Z	Y (mm)	X (mm)	V (mm)	T (type AF) (mm)	T (type AF avec AFW) (mm)
9520412	M12	29	27	5	17	22
9520416	M16	35	37	8	22	27
9520420	M20	40	39	10	25	31
9520424	M24	48	60	15	32	42