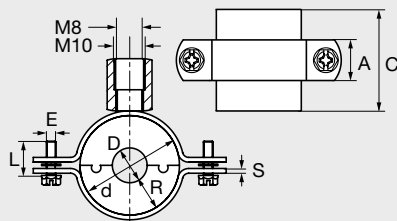


## COLLIER ISOPHONIQUE FROID 13 MM

ACIER

Modèle  
**78443**



RAIL 27/18  
PROFIL EN C  
LONGUEUR  
2 METRES  
Modèle 78450



### INFORMATIONS TECHNIQUES

- Température de résistance -45/+105°C
- Conductivité thermique 0,036 W (m.k) à 0
- résistance à la compression = 7000



### INSULATED PIPE CLAMP 13 MM STEEL

ABRAZADERA ISOTÉRMICA 13 MM ACERO

FASCETTA ISOFONICA FREDDOD 13 MM -  
ACCIAIO

TIGE FILETEE  
LG 1 M  
NFE 25136 -  
ACIER CL 4.6  
Zn  
Modèle 43701

DOUBLE  
ECROU POUR  
RAIL PROFIL  
EN C  
Modèle 78458

| Référence | D (mm)  | D (pouce) | A (mm) | S (mm) | d (mm)  | L (mm) | R (mm) | C (mm) |
|-----------|---------|-----------|--------|--------|---------|--------|--------|--------|
| 7844315   | 15-17   | 1/4"      | 20     | 2      | 41      | M6     | 13     | 42     |
| 7844318   | 18-21   | 3/8"      | 20     | 2      | 44-51   | M6     | 13     | 42     |
| 7844322   | 22-24   | 1/2"      | 20     | 2      | 47-54   | M6     | 13     | 42     |
| 7844328   | 28-30   | 3/4"      | 20     | 2      | 53-60   | M6     | 13     | 42     |
| 7844335   | 35-37   | 1"        | 20     | 2      | 62-69   | M6     | 13     | 42     |
| 7844342   | 42-44   | 1 1/4"    | 20     | 2      | 69-76   | M6     | 13     | 42     |
| 7844348   | 48-50   | 1 1/2"    | 20     | 2      | 75-82   | M6     | 13     | 42     |
| 7844354   | 54-56   |           | 20     | 2      | 81-88   | M6     | 13     | 42     |
| 7844360   | 60-62   | 2"        | 20     | 2      | 89-96   | M6     | 13     | 42     |
| 7844364   | 64-66   |           | 20     | 2      | 93-100  | M6     | 13     | 42     |
| 7844375   | 75-78   | 2 1/2"    | 20     | 2      | 105-112 | M6     | 13     | 42     |
| 7844390   | 89-91   | 3"        | 20     | 2      | 118-125 | M6     | 13     | 42     |
| 78443115  | 114-116 | 4"        | 20     | 2      | 143-150 | M6     | 13     | 42     |