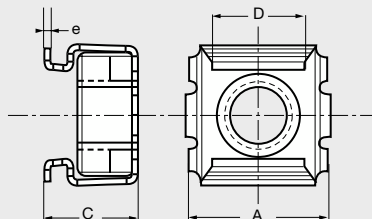


ECROU EN CAGE RAPID® MONTAGE FACE ARRIERE SERIE C 4800

Modèle
78300C48

CAGE INOX / ECROU ACIER ZN 192 HBS

lisi automotive



RÉFÉRENCES MEMENTO TECHNIQUE

9.3 Clippage



RAPID® SQUARE CAGED NUT TO CLIP WITH
REAR MOUNTING C 4800 SERIE NUT ZINC
PLATED 192 HSST CAGE STAINLESS STEEL

TUERCA RAPID® SERIE C4800 ACERO
ZINCADO BLANCO 192 HBS HUECO INOX

DADO IN GABBIA RAPID® MONTAGGIO
PARTE INDIETRO SERIA C 4800 ACCIAIO ZN
192 ORE NS GABBIA INOSSIDABILE

| Référence | Vis | P = épaisseur panneau (mm) | A (mm) | G (mm) | D (mm) | C (mm) | F (mm) | N (mm) | M (mm) | e (mm) | Couple de serrage (max.) (Nm) |
|----------------|-----|-------------------------------|--------|--------|--------|--------|--------|--------|--------|--------|----------------------------------|
| 78300C4843AA | M3 | 0,3 à 0,9 | 9,3 | 3,5 | 4,8 | 5,2 | 9,8 | 5,3 | 5 | 0,3 | 0,83 |
| 78300C4843BA | M3 | 1 à 1,6 | 9,3 | 3,5 | 4,8 | 5,9 | 9,8 | 5,3 | 5 | 0,3 | 0,83 |
| 78300C4843CA | M3 | 1,7 à 2,3 | 9,3 | 3,5 | 4,8 | 6,6 | 9,8 | 5,3 | 5 | 0,3 | 0,83 |
| 78300C4844AA | M4 | 0,3 à 0,9 | 9,3 | 3,5 | 4,8 | 5,2 | 9,8 | 5,3 | 5 | 0,3 | 1,92 |
| 78300C48040A | M4 | 0,3 à 1,1 | 12 | 6,2 | 7,2 | 8 | 12,1 | 8,3 | 8,1 | 0,45 | 1,92 |
| 78300C4844BA | M4 | 1 à 1,6 | 9,3 | 3,5 | 4,8 | 5,9 | 9,8 | 5,3 | 5 | 0,45 | 1,92 |
| 78300C4804AA | M4 | 1,2 à 1,6 | 12 | 6,2 | 7,2 | 8,5 | 12,1 | 8,3 | 8,1 | 0,45 | 1,92 |
| 78300C4844CA | M4 | 1,7 à 2,3 | 9,3 | 3,5 | 4,8 | 6,6 | 9,8 | 5,3 | 5 | 0,45 | 1,92 |
| 78300C4804B-4* | M4 | 1,7 à 2,5 | 12 | 6,2 | 7,2 | 9,5 | 12,1 | 8,3 | 8,1 | 0,45 | 1,92 |
| 78300C4804BA | M4 | 1,7 à 2,5 | 12 | 6,2 | 7,2 | 9,5 | 12,1 | 8,3 | 8,1 | 0,45 | 1,92 |
| 78300C4804C-4* | M4 | 2,6 à 3,5 | 12 | 6,2 | 7,2 | 10,5 | 12,1 | 8,3 | 8,1 | 0,45 | 1,92 |
| 78300C4804CA | M4 | 2,6 à 3,5 | 12 | 6,2 | 7,2 | 10,5 | 12,1 | 8,3 | 8,1 | 0,45 | 1,92 |
| 78300C4804DA | M4 | 3,6 à 4,5 | 12 | 6,2 | 7,2 | 11,5 | 12,1 | 8,3 | 8,1 | 0,45 | 1,92 |
| 78300C48050A | M5 | 0,3 à 1,1 | 12 | 6,2 | 7,2 | 8 | 12,1 | 8,3 | 8,1 | 0,45 | 3,8 |
| 78300C4805AA | M5 | 1,2 à 1,6 | 12 | 6,2 | 7,2 | 8,5 | 12,1 | 8,3 | 8,1 | 0,45 | 3,8 |
| 78300C4805A-4* | M5 | 1,2 à 1,6 | 12 | 6,2 | 7,2 | 8,5 | 12,1 | 8,3 | 8,1 | 0,45 | 3,8 |
| 78300C4805B-4* | M5 | 1,7 à 2,5 | 12 | 6,2 | 7,2 | 9,5 | 12,1 | 8,3 | 8,1 | 0,45 | 3,8 |
| 78300C4805BA | M5 | 1,7 à 2,5 | 12 | 6,2 | 7,2 | 9,5 | 12,1 | 8,3 | 8,1 | 0,45 | 3,8 |

* Produit tout inox

| Référence | Vis | P = épaisseur panneau (mm) | A (mm) | G (mm) | D (mm) | C (mm) | F (mm) | N (mm) | M (mm) | e (mm) | Couple de serrage (max.) (Nm) |
|------------------|-----|-------------------------------|--------|--------|--------|--------|--------|--------|--------|--------|----------------------------------|
| 78300C4805CA | M5 | 2,6 à 3,5 | 12 | 6,2 | 7,2 | 10,5 | 12,1 | 8,3 | 8,1 | 0,45 | 3,8 |
| 78300C4805C-4* | M5 | 2,6 à 3,5 | 12 | 6,2 | 7,2 | 10,5 | 12,1 | 8,3 | 8,1 | 0,45 | 3,8 |
| 78300C4805DA | M5 | 3,6 à 4,5 | 12 | 6,2 | 7,2 | 11,5 | 12,1 | 8,3 | 8,1 | 0,45 | 3,8 |
| 78300C48060A | M6 | 0,3 à 1,1 | 12 | 6,2 | 7,2 | 8 | 12,1 | 8,3 | 8,1 | 0,45 | 6,6 |
| 78300C4811AA | M6 | 1 à 1,7 | 16 | 7,8 | 10,6 | 10,4 | 16,6 | 12,3 | 12,1 | 0,5 | 6,6 |
| 78300C4806AA | M6 | 1,2 à 1,6 | 12 | 6,2 | 7,2 | 8,5 | 12,1 | 8,3 | 8,1 | 0,45 | 6,6 |
| 78300C4806A-4* | M6 | 1,2 à 1,6 | 12 | 6,2 | 7,2 | 8,5 | 12,1 | 8,3 | 8,1 | 0,45 | 6,6 |
| 78300C4806BA | M6 | 1,7 à 2,5 | 12 | 6,2 | 7,2 | 9,5 | 12,1 | 8,3 | 8,1 | 0,45 | 6,6 |
| 78300C4806B-4* | M6 | 1,7 à 2,5 | 12 | 6,2 | 7,2 | 9,5 | 12,1 | 8,3 | 8,1 | 0,45 | 6,6 |
| 78300C4811BA | M6 | 1,8 à 3,2 | 16 | 7,8 | 10,6 | 11,9 | 16,6 | 12,3 | 12,1 | 0,5 | 6,6 |
| 78300C4806CA | M6 | 2,6 à 3,5 | 12 | 6,2 | 7,2 | 10,5 | 12,1 | 8,3 | 8,1 | 0,45 | 6,6 |
| 78300C4806C-4* | M6 | 2,6 à 3,5 | 12 | 6,2 | 7,2 | 10,5 | 12,1 | 8,3 | 8,1 | 0,45 | 6,6 |
| 78300C4811CA | M6 | 3,3 à 4,7 | 16 | 7,8 | 10,6 | 13,4 | 16,6 | 12,3 | 12,1 | 0,5 | 6,6 |
| 78300C4806DA | M6 | 3,6 à 4,5 | 12 | 6,2 | 7,2 | 11,5 | 12,1 | 8,3 | 8,1 | 0,45 | 6,6 |
| 78300C4806-DZY4* | M6 | 3,6 à 4,5 | 12 | 6,2 | 7,2 | 11,5 | 12,1 | 8,3 | 8,1 | 0,45 | 6,6 |
| 78300C4808AA | M8 | 1 à 1,7 | 16 | 7,8 | 10,6 | 10,4 | 16,6 | 12,3 | 12,1 | 0,5 | 15,9 |
| 78300C4808A-4* | M8 | 1 à 1,7 | 16 | 7,8 | 10,6 | 10,4 | 16,6 | 12,3 | 12,1 | 0,5 | 15,9 |
| 78300C4808BA | M8 | 1,8 à 3,2 | 16 | 7,8 | 10,6 | 11,9 | 16,6 | 12,3 | 12,1 | 0,5 | 15,9 |
| 78300C4808B-4* | M8 | 1,8 à 3,2 | 16 | 7,8 | 10,6 | 11,9 | 16,6 | 12,3 | 12,1 | 0,5 | 15,9 |
| 78300C4808CA | M8 | 3,3 à 4,7 | 16 | 7,8 | 10,6 | 13,4 | 16,6 | 12,3 | 12,1 | 0,5 | 15,9 |
| 78300C4808C-4* | M8 | 3,3 à 4,7 | 16 | 7,8 | 10,6 | 13,4 | 16,6 | 12,3 | 12,1 | 0,5 | 15,9 |
| 78300C4810AA | M10 | 1 à 1,7 | 16 | 7,8 | 10,6 | 10,4 | 16,6 | 12,3 | 12,1 | 0,5 | 31 |
| 78300C4810BA | M10 | 1,8 à 3,2 | 16 | 7,8 | 10,6 | 11,9 | 16,6 | 12,3 | 12,1 | 0,5 | 31 |
| 78300C4810B-GMA | M10 | 1,8 à 3,2 | 20 | 10,4 | 12,6 | 15 | 20,5 | 14 | 13,7 | 0,6 | 31 |
| 78300C4810CA | M10 | 3,3 à 4,7 | 16 | 7,8 | 10,6 | 13,4 | 16,6 | 12,3 | 12,1 | 0,5 | 31 |
| 78300C4810C-GMA | M10 | 3,3 à 4,7 | 20 | 10,4 | 10,6 | 16,5 | 20,5 | 14 | 13,7 | 0,6 | 31 |
| 78300C4810D-GMA | M10 | 4,8 à 6,2 | 20 | 10,4 | 10,6 | 18 | 20,5 | 14 | 13,7 | 0,6 | 31 |
| 78300C4812-0A | M12 | 0,8 à 1,2 | 20 | 10,4 | 12,6 | 12,7 | 20,5 | 14 | 13,7 | 0,6 | 54 |
| 78300C4812AA | M12 | 1 à 1,7 | 20 | 10,4 | 12,6 | 12,8 | 20,5 | 14 | 13,7 | 0,6 | 54 |
| 78300C4812BA | M12 | 1,8 à 3,2 | 20 | 10,4 | 12,6 | 14,7 | 20,5 | 14 | 13,7 | 0,6 | 54 |
| 78300C4812CA | M12 | 3,3 à 4,7 | 20 | 10,4 | 12,6 | 15,5 | 20,5 | 14 | 13,7 | 0,6 | 54 |
| 78300C4812DA | M12 | 4,8 à 6,2 | 20 | 10,4 | 12,6 | 17 | 20,5 | 14 | 13,7 | 0,6 | 54 |