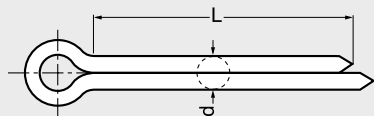


## GOUPILLE FENDUE

ISO 1234

ACIER ZN

Modèle  
**76601**



SPLIT PIN PLAIN

PASADORE RANURADA ACERO ZINCADO  
BLANCO

COPIGLIA ACCIAIO ZINCATO BIANCO

Référence	d nominal x L (mm)	d réel (mm)
766011X10	1X10	0,9
766011X12	1X12	0,9
766011X16	1X16	0,9
766011X20	1X20	0,9
766011,2X8	1,2X8	1
766011,2X10	1,2X10	1
766011,2X14	1,2X14	1
766011,2X25	1,2X25	1
766011,6X10	1,6X10	1,4
766011,6X12	1,6X12	1,4
766011,6X14	1,6X14	1,4
766011,6X16	1,6X16	1,4
766011,6X18	1,6X18	1,4
766011,6X20	1,6X20	1,4
766011,6X22	1,6X22	1,4
766011,6X25	1,6X25	1,4
766011,6X28	1,6X28	1,4
766011,6X32	1,6X32	1,4

Référence	d nominal x L (mm)	d réel (mm)
766011,6X36	1,6X36	1,4
766011,6X40	1,6X40	1,4
766012X10	2X10	1,8
766012X12	2X12	1,8
766012X14	2X14	1,8
766012X16	2X16	1,8
766012X18	2X18	1,8
766012X20	2X20	1,8
766012X22	2X22	1,8
766012X25	2X25	1,8
766012X28	2X28	1,8
766012X32	2X32	1,8
766012X36	2X36	1,8
766012X40	2X40	1,8
766012X63	2X63	1,8
766012,5X14	2,5X14	2,3
766012,5X16	2,5X16	2,3
766012,5X18	2,5X18	2,3

Référence	d nominal x L (mm)	d réel (mm)
766012,5X20	2,5X20	2,3
766012,5X22	2,5X22	2,3
766012,5X25	2,5X25	2,3
766012,5X28	2,5X28	2,3
766012,5X32	2,5X32	2,3
766012,5X36	2,5X36	2,3
766012,5X40	2,5X40	2,3
766012,5X45	2,5X45	2,3
766012,5X50	2,5X50	2,3
766012,5X63	2,5X63	2,3
766013,2X16	3,2X16	2,9
766013,2X18	3,2X18	2,9
766013,2X20	3,2X20	2,9
766013,2X22	3,2X22	2,9
766013,2X25	3,2X25	2,9
766013,2X28	3,2X28	2,9
766013,2X32	3,2X32	2,9
766013,2X36	3,2X36	2,9

Référence	d nominal x L (mm)	d réel (mm)
766013,2X40	3,2X40	2,9
766013,2X45	3,2X45	2,9
766013,2X50	3,2X50	2,9
766013,2X63	3,2X63	2,9
766013,2X71	3,2X71	2,9
766013,2X80	3,2X80	2,9
766014X18	4X18	3,7
766014X20	4X20	3,7
766014X22	4X22	3,7
766014X25	4X25	3,7
766014X28	4X28	3,7
766014X32	4X32	3,7
766014X36	4X36	3,7
766014X40	4X40	3,7
766014X45	4X45	3,7
766014X50	4X50	3,7
766014X56	4X56	3,7
766014X63	4X63	3,7

Référence	d nominal x L (mm)	d réel (mm)
766014X71	4X71	3,7
766014X80	4X80	3,7
766014X112	4X112	3,7
766015X25	5X25	4,6
766015X28	5X28	4,6
766015X32	5X32	4,6
766015X36	5X36	4,6
766015X40	5X40	4,6
766015X45	5X45	4,6
766015X50	5X50	4,6
766015X56	5X56	4,6
766015X63	5X63	4,6
766015X71	5X71	4,6
766015X80	5X80	4,6

Référence	d nominal x L (mm)	d réel (mm)
766015X90	5X90	4,6
766015X100	5X100	4,6
766016,3X36	6,3X36	5,9
766016,3X40	6,3X40	5,9
766016,3X45	6,3X45	5,9
766016,3X50	6,3X50	5,9
766016,3X56	6,3X56	5,9
766016,3X63	6,3X63	5,9
766016,3X71	6,3X71	5,9
766016,3X80	6,3X80	5,9
766016,3X90	6,3X90	5,9
766016,3X100	6,3X100	5,9
766018X40	8X40	7,5
766018X45	8X45	7,5

Référence	d nominal x L (mm)	d réel (mm)
766018X50	8X50	7,5
766018X56	8X56	7,5
766018X63	8X63	7,5
766018X71	8X71	7,5
766018X80	8X80	7,5
766018X90	8X90	7,5
766018X100	8X100	7,5
766018X112	8X112	7,5
766018X125	8X125	7,5
7660110X45	10X45	9,5
7660110X50	10X50	9,5
7660110X56	10X56	9,5
7660110X63	10X63	9,5
7660110X71	10X71	9,5

Référence	d nominal x L (mm)	d réel (mm)
7660110X80	10X80	9,5
7660110X90	10X90	9,5
7660110X100	10X100	9,5
7660110X112	10X112	9,5
7660110X125	10X125	9,5
7660110X140	10X140	9,5
7660113X71	13X71	12,4
7660113X80	13X80	12,4
7660113X90	13X90	12,4
7660113X100	13X100	12,4
7660113X112	13X112	12,4
7660113X125	13X125	12,4
7660113X140	13X140	12,4