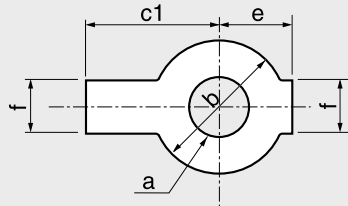


■ FREIN D'ECROU DROIT A AILERONS

NFE 25540

INOX A2

Modèle
62521

RÉFÉRENCES MEMENTO TECHNIQUE

11.29 Classification des aciers inoxydables couramment utilisés en boulonnerie-visserie

4.8 Les rondelles d'appui et rondelles-frein



LONG TAP WASHER STAINLESS STEEL A2

ARANDELA DE SEGURIDAD CON SOLAPA INOX A2

ROSETTA DI SECUREZZA A DOPPIA
LINGUETTA ACCIAIO INOSSIDABILE A2



ECROU
HEXAGONAL
DIN 934 -
INOX A2 -
Modèle 62601
Page 1 43

d nominal	M4	M5	M6	M8	M10	M12	M14	M16	M18	M20	M22	M24	M27	M30	M33	M36
a (mm)	4,5	5,5	7	9	11	14	16	18	20	22	24	27	30	33	36	39
b (mm)	10	10	16	20	25	28	30	34	36	40	42	45	48	55	60	65
c1 (mm)	10	13	16	18	22	25	28	32	36	40	45	48	55	60	65	70
e (mm)	6,8	7	8	11	14	17	19	21	23	26	28	31	34	38	41	45
f (mm)	4	5	6	8	10	12	13	15	16	18	20	22	24	26	29	31

Référence	d (mm)
625214	4
625215	5
625216	6
625218	8

Référence	d (mm)
6252110	10
6252112	12
6252114	14
6252116	16

Référence	d (mm)
6252118	18
6252120	20
6252122	22
6252124	24

Référence	d (mm)
6252127	27
6252130	30
6252133	33
6252136	36