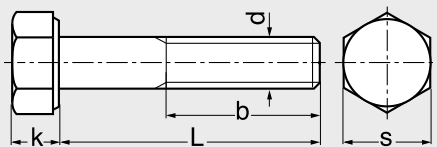


## VIS A TETE HEXAGONALE PARTIELLEMENT FILETEE

ISO 4014

ACIER CLASSE 8.8  
ZN 200 HBS

Modèle  
20016



### RÉFÉRENCES MEMENTO TECHNIQUE

11.24 Couples de serrage pour visserie en acier brut ou revêtu (NF EN ISO 272)

5.0 Vis, goujons et tiges filetées

4.1 Règles d'implantation



HEXAGON HEAD SCREW HALF THREAD  
8.8 CLASS ZINC PLATED 200 HSST

TORNILLO CABEZA HEXAGONAL ROSCADO  
PARTIAL ACERO CALIDAD 8.8 ZINCADO  
BLANCO 200 HBS

VITE A TESTA ESAGONALE PARZIALMENTE  
FILETTATO CLASSE 8.8 ZINCATO BIANCO 200  
ORE NEBBIA SALINE



ECROU  
HEXAGONAL HU  
ISO 4032 ACIER  
CLASSE 8  
Modèle 22016  
Page C 03



RONDELLE  
PLATE  
MOYENNE M  
NFE 25513  
ACIER 100 HV  
Modèle 70506  
Page D 06

d nominal	M5	M6	M8	M10	M12	M14	M16	M20	M24	M30
s (mm)	8	10	13	16	18	21	24	30	36	46
k (mm)	3,5	4	5,3	6,4	7,5	8,8	10	12,5	15	18,7
b (mm)	b : 2xd + 6 (pour les longueurs L ≤ 125) ; 2xd + 12 pour les longueurs 125 < L ≤ 200) ; 2xd + 25 (pour les longueurs L > 200)									

Référence	d x L (mm)
200165X70	5x70
200166X25	6x25
200166X30	6x30
200166X35	6x35
200166X40	6x40
200166X45	6x45
200166X55	6x55
200166X60	6x60
200166X70	6x70
200166X80	6x80
200166X100	6x100
200168X30	8x30
200168X35	8x35
200168X40	8x40
200168X45	8x45
200168X50	8x50

Référence	d x L (mm)
200168X55	8x55
200168X60	8x60
200168X65	8x65
200168X70	8x70
200168X75	8x75
200168X80	8x80
200168X90	8x90
200168X100	8x100
200168X110	8x110
200168X120	8x120
2001610X40	10x40
2001610X45	10x45
2001610X50	10x50
2001610X55	10x55
2001610X60	10x60
2001610X65	10x65

Référence	d x L (mm)
2001610X70	10x70
2001610X80	10x80
2001610X90	10x90
2001610X100	10x100
2001612X40	12x40
2001612X45	12x45
2001612X50	12x50
2001612X55	12x55
2001612X60	12x60
2001612X65	12x65
2001612X70	12x70
2001612X75	12x75
2001612X80	12x80
2001612X90	12x90
2001612X100	12x100
2001612X110	12x110

Référence	d x L (mm)
2001612X120	12x120
2001612X130	12x130
2001612X140	12x140
2001612X150	12x150
2001614X50	14x50
2001614X60	14x60
2001614X65	14x65
2001614X150	14x150
2001616X45	16x45
2001616X50	16x50
2001616X55	16x55
2001616X60	16x60
2001616X70	16x70
2001616X80	16x80
2001616X90	16x90
2001616X100	16x100

Référence	d x L (mm)
2001616X120	16x120
2001616X180	16x180
2001620X130	20x130
2001624X80	24x80
2001624X90	24x90
2001624X110	24x110
2001624X130	24x130
2001624X160	24x160
2001624X200	24x200
2001624X220	24x220
2001630X100	30x100